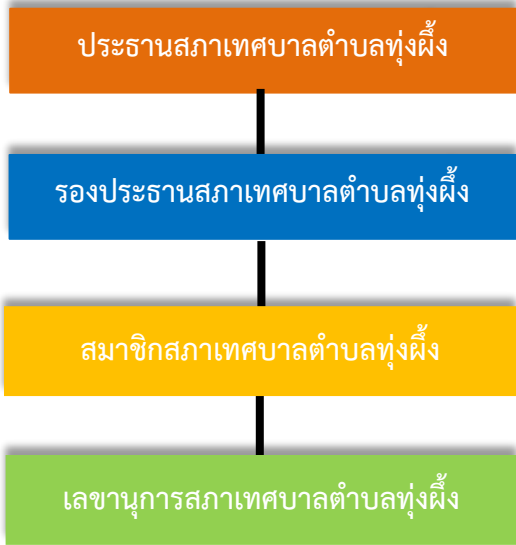
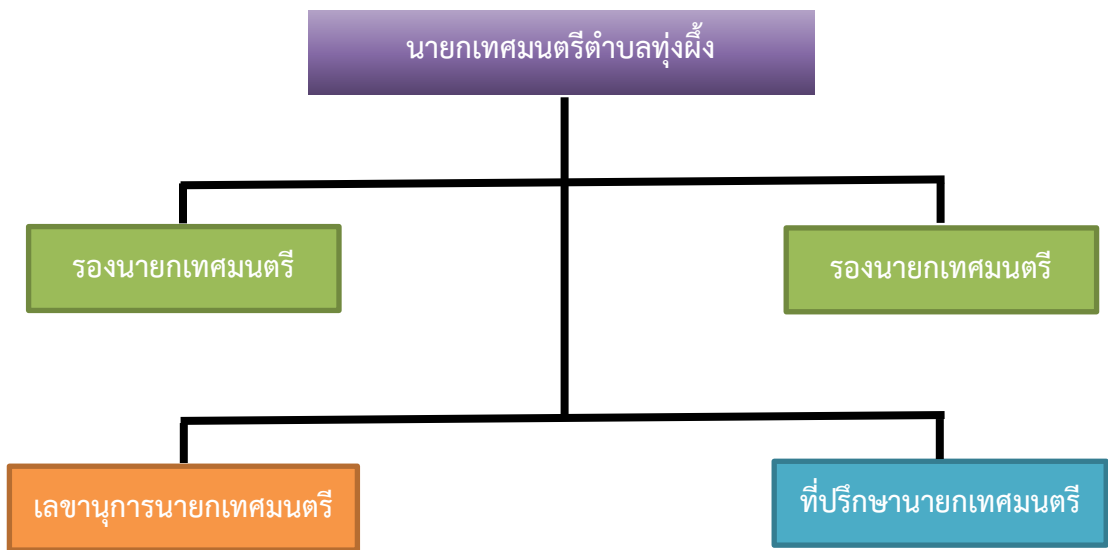


โครงสร้างเทศบาลตำบลทุ่งผิง



โครงสร้างการแบ่งส่วนราชการของเทศบาลตำบลทุ่งผึ้ง

ปลัดเทศบาลตำบลทุ่งผึ้ง
(นักบริหารงานท้องถิ่น ระดับกลาง)

หน่วยตรวจสอบภายใน
- งานตรวจสอบภายใน

สำนักปลัดเทศบาล

๑. งานบริหารงานทั่วไป
๒. งานการเจ้าหน้าที่
๓. งานป้องกันและบรรเทาสาธารณภัย
๔. งานนิติการ
๕. งานวิเคราะห์นโยบายและแผน
๖. งานกิจการสภา
๗. งานส่งเสริมการศึกษา ศาสนาและวัฒนธรรม
๘. งานส่งเสริมการเกษตร
๙. งานสาธารณสุขและสิ่งแวดล้อม
๑๐. งานสวัสดิการสังคม
๑๑. งานพัฒนาชุมชน

กองคลัง

๑. งานบริหารงานทั่วไป
๒. งานการเงินและบัญชี
๓. งานพัฒนารายได้
๔. งานพัสดุและทรัพย์สิน

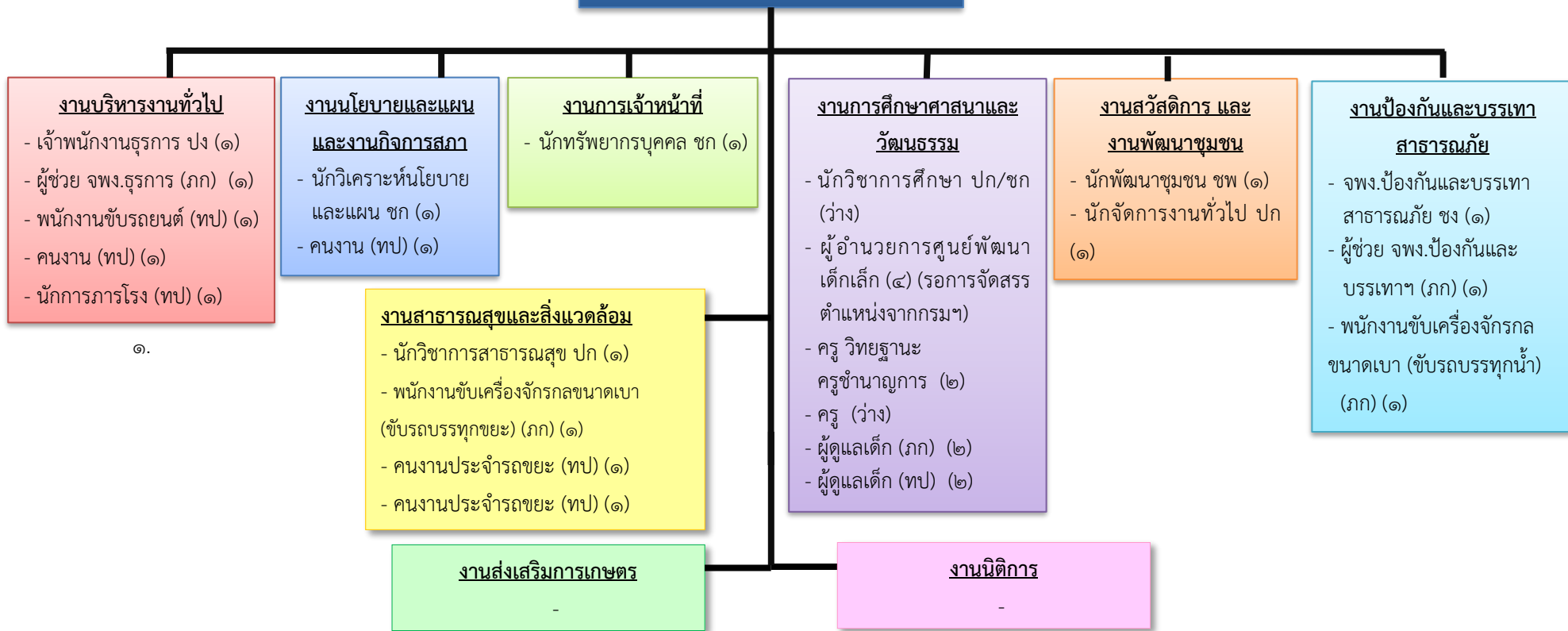
กองช่าง

๑. งานบริหารงานทั่วไป
๒. งานการโยธา
๓. งานแบบแผนและก่อสร้าง
๔. งานสาธารณูปโภค

หมายเหตุ : เทศบาลตำบลทุ่งผึ้ง ไม่มีตำแหน่งรองปลัด

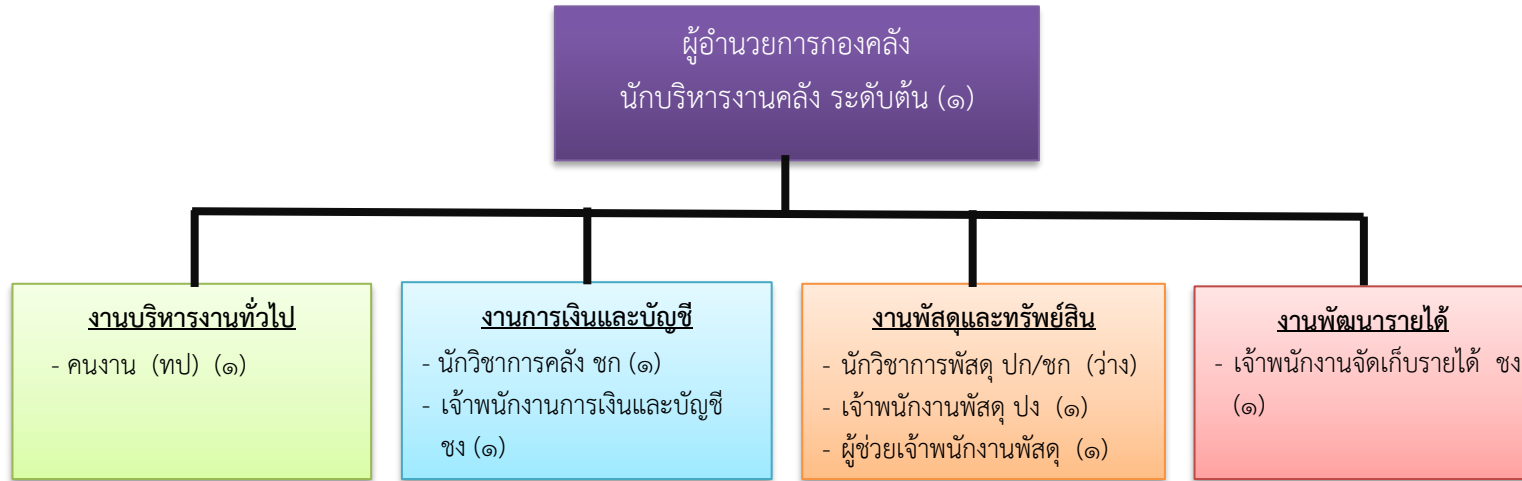
โครงสร้างกรอบอัตรากำลัง สำนักปลัดเทศบาล

หัวหน้าสำนักปลัดเทศบาล
นักบริหารงานทั่วไป ระดับต้น (๑)



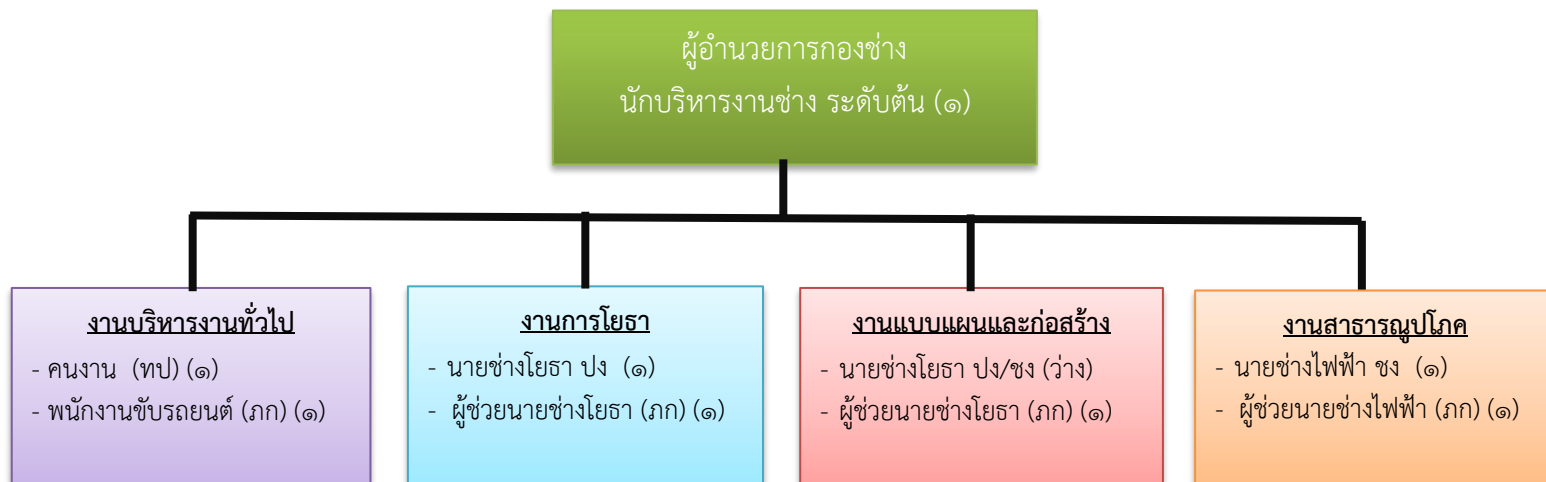
ระดับ	อำนาจการต้น	ชำนาญการ พิเศษ	ชำนาญการ	ปฏิบัติการ	ชำนาญงาน	ปฏิบัติงาน	ครู	พนักงานจ้าง ตามภารกิจ	พนักงานจ้าง ทั่วไป	รวม
จำนวนคนครอง	๑	๑	๒	๒	๑	๑	๒	๖	๘	๒๔

โครงสร้างกรอบอัตรากำลัง กองคลัง



ระดับ	ผู้อำนวยการต้น	ชำนาญการ	ปฏิบัติการ	ชำนาญงาน	ปฏิบัติงาน	ครู	พนักงานจ้างตามภารกิจ	พนักงานจ้างทั่วไป	รวม
จำนวนคนครอง	๑	๑	-	๒	๑	-	๑	๑	๗

โครงสร้างกรอบอัตรากำลัง กองช่าง



ระดับ	ผู้อำนวยการต้น	ชำนาญการ	ปฏิบัติการ	ชำนาญงาน	ปฏิบัติงาน	พนักงานจ้าง ตามภารกิจ	พนักงานจ้าง ทั่วไป	รวม
จำนวนคนครอง	๑	-	-	๑	๑	๔	๑	๘

โครงสร้างกรอบอัตรากำลัง หน่วยตรวจสอบภายใน

งานตรวจสอบภายใน

- นักวิชาการตรวจสอบภายใน ชก (๑)

ระดับ	อำนวยการต้น	ชำนาญการ	ปฏิบัติการ	ชำนาญงาน	ปฏิบัติงาน	ครู	พนักงานจ้าง ตามภารกิจ	พนักงานจ้าง ทั่วไป	รวม
จำนวนคนครอง	-	๑	-	-	-	-	-	-	๑